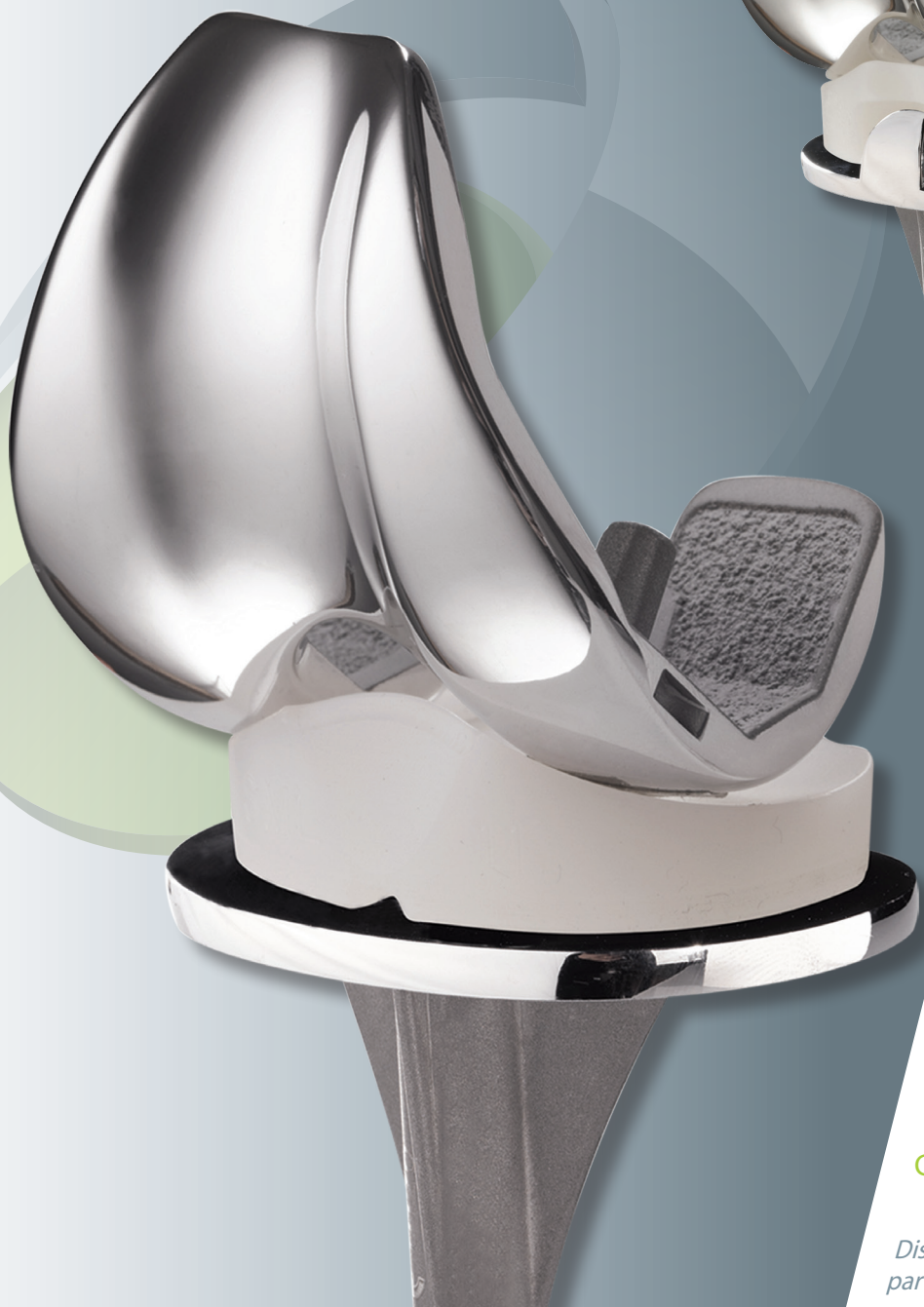




DOCUMENTATION PRODUIT

SKS



PROTHÈSE  
DE GENOU  
TRICOMPARTIMENTALE

ROTATOIRE OU MOBILE

CIMENTÉE OU SANS CIMENT

*Dispositif de classe III, pris en charge  
par les organismes d'assurance maladie.*

## ■ INDICATIONS

Prothèse de genou cimentée ou sans ciment pour arthrose primaire ou secondaire, arthrite rhumatoïde, ostéonécrose ou reprise simple.

## ■ PRINCIPES

- Condyle anatomique à **trochlée torique** épousant géométriquement la convexité du bouton rotulien.
- **Insert tibial deep dish rotatoire** libre en rotation par rapport à l'embase dédiée.
- **Insert tibial mobile** libre en rotation, en translation antéro-postérieure et médio-latérale par rapport à l'embase dédiée.

## ■ CARACTÉRISTIQUES

- Insert deep dish rotatoire : clippé sur le plot de l'embase par une lèvre rétentive.
- Insert mobile : ses mouvements par rapport à l'embase sont limités par le plot central et le muret antérieur à 3mm en médio-latéral, à 4mm en antéro-postérieur et à  $\pm 10^\circ$  de rotation.
- Embase tibiale : à quille monobloc de 40mm et à larges ailettes, en version rotatoire comme en version mobile.
- Condyle et embase tibiale : revêtus d'un bicouche titane-hydroxyapatite dans leur version sans ciment et d'un caisson dans leur version cimentée.
- Rotule : à coupe cimentée ou encastrée sans ciment.

## ■ MATÉRIAUX

- Condyle : chrome cobalt (ISO 5832-4).
- Embase tibiale : chrome cobalt (ISO 5832-4).
- Insert tibial : polyéthylène à très haut poids moléculaire (ISO 5834-1 et ISO 5834-2).
- Rotule à coupe cimentée : polyéthylène à très haut poids moléculaire (ISO 5834-1 et ISO 5834-2).
- Rotule encastrée sans ciment : polyéthylène à très haut poids moléculaire (ISO 5834-1 et ISO 5834-2) et alliage de titane (ISO 5832-3).
- Revêtement d'hydroxyapatite sur le plot de rotule sans ciment et double revêtement titane et hydroxyapatite sur condyle et embase sans ciment (selon spécifications du fabricant et normes en vigueur).

## ■ RÉFÉRENCES DES IMPLANTS

		CONDYLE					
CONDYLE STANDARD		S/2	SM/3	M/4	ML/5	L/6	XL/7
Cimenté	Droit	42100130	42200130	42300130	42400130	42500130	42600130
	Gauche	42100110	42200110	42300110	42400110	42500110	42600110
Sans ciment	Droit	42100132	42200132	42300132	42400132	42500132	42600132
	Gauche	42100112	42200112	42300112	42400112	42500112	42600112

		TIBIA ROTATOIRE			
INSERT DEEP DISH ROTATOIRE		S/2	SM-M/3-4	ML-L/5-6	XL/7
Ep. 9		42109329	42409329	42509329	42809329
Ep. 11		42111329	42411329	42511329	42811329
Ep. 13		42113329	42413329	42513329	42813329
Ep. 16		42116329	42416329	42516329	42816329

		S/2	SM/3	M/4	ML/5	L/6	XL/7
EMBASE ROTATOIRE							
Cimentée monobloc		42100829	42200829	42300829	42400829	42500829	42700829
Sans ciment monobloc		42100929	42200929	42300929	42400929	42500929	42700929

		TIBIA MOBILE			
INSERT MOBILE		S/2	SM-M/3-4	ML-L/5-6	XL/7
Ep. 9		42109327	42409327	42509327	42809327
Ep. 11		42111327	42411327	42511327	42811327
Ep. 13		42113327	42413327	42513327	42813327
Ep. 16		42116327	42416327	42516327	42816327

		S/2	SM/3	M/4	ML/5	L/6	XL/7
EMBASE MOBILE							
Cimentée monobloc		42100827	42200827	42300827	42400827	42500827	42700827
Sans ciment monobloc		42100927	42200927	42300927	42400927	42500927	42700927

		ROTULE				
ROTULE A COUPE CIMENTEE		D 30	D 33	D 36	D 39	D 41
		41300800	41330800	41360800	41390800	41410800

ROTULE ENCASTREE SANS CIMENT	D 25
	42250900

## ■ RÉFÉRENCES DE L'ANCILLAIRE

Plateau tibial A150324 ; plateau fémoral A150325 (ou A150380) ; plateau d'impaction A150326 ; plateau rotule à coupe A150327 ; plateau rotule encastrée A40927 ; plateau essais deep dish rotatoires A40840 ; plateau essais mobiles A40838.